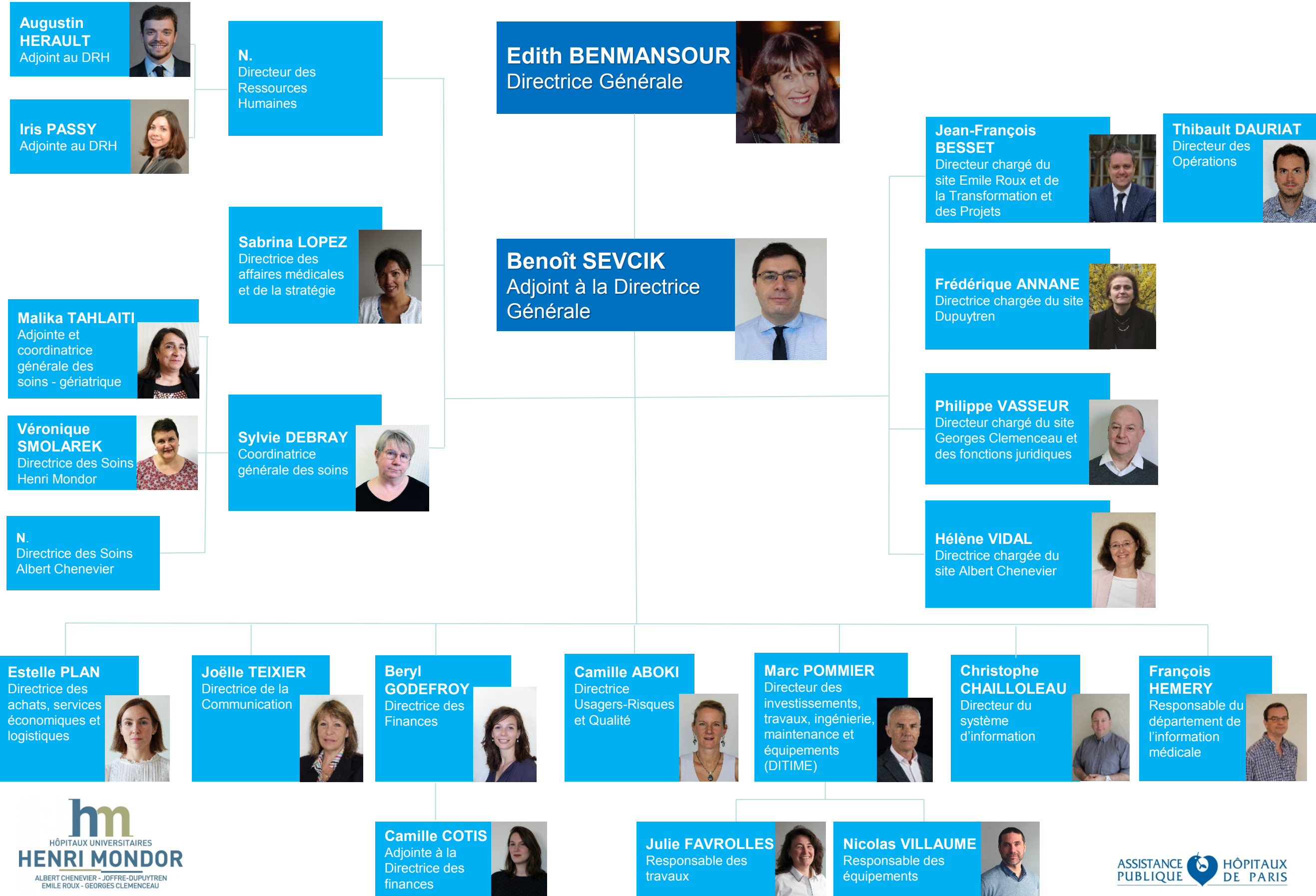


Organigramme de Direction des Hôpitaux Universitaires Henri Mondor

Le groupe hospitalier regroupe 5 établissements : Albert Chenevier, Dupuytren, Emile Roux, Georges Clemenceau et Henri Mondor



Augustin HERAULT
Adjoint au DRH

Iris PASSY
Adjointe au DRH

N.
Directeur des Ressources Humaines

Edith BENMANSOUR
Directrice Générale

Sabrina LOPEZ
Directrice des affaires médicales et de la stratégie

Benoît SEVCIK
Adjoint à la Directrice Générale

Jean-François BESSET
Directeur chargé du site Emile Roux et de la Transformation et des Projets

Thibault DAURIAT
Directeur des Opérations

Malika TAHLAITI
Adjointe et coordinatrice générale des soins - gériatrique

Frédérique ANNANE
Directrice chargée du site Dupuytren

Véronique SMOLAREK
Directrice des Soins Henri Mondor

Sylvie DEBRAY
Coordinatrice générale des soins

Philippe VASSEUR
Directeur chargé du site Georges Clemenceau et des fonctions juridiques

N.
Directrice des Soins Albert Chenevier

Hélène VIDAL
Directrice chargée du site Albert Chenevier

Estelle PLAN
Directrice des achats, services économiques et logistiques

Joëlle TEIXIER
Directrice de la Communication

Beryl GODEFROY
Directrice des Finances

Camille ABOKI
Directrice Usagers-Risques et Qualité

Marc POMMIER
Directeur des investissements, travaux, ingénierie, maintenance et équipements (DITIME)

Christophe CHAILLOLEAU
Directeur du système d'information

François HEMERY
Responsable du département de l'information médicale

Camille COTIS
Adjointe à la Directrice des finances

Julie FAVROLLES
Responsable des travaux

Nicolas VILLAUME
Responsable des équipements