



# FLASH SAS 94

N°1 AUTOMNE 2023

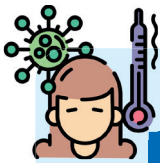
Sous le sigle SAS 94 se cache le **Service d'Accès aux Soins du Val de Marne.**



## SAS

Service d'accès aux Soins

Territoire du Val de Marne



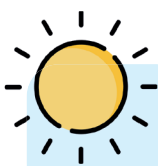
### Pour qui ?

Pour **les patients ayant composé le 15** et ne nécessitant pas de soins techniques ou urgents après évaluation par le médecin régulateur du 15



### Pourquoi ?

Pour **orienter ces patients vers une consultation de médecine de ville**



### Quand ?

En **semaine** du **lundi** au **vendredi** de **8h à 20h** le **samedi** de **8h à 12h**



### Où ?

Sur le Val-de-Marne avec **les structures territoriales** comme les Communautés Professionnelles Territoriales de Santé (CPTS), ou auprès **des médecins libéraux volontaires**

# Un SAS comment ?

Appel au 15  
d'un patient (8h/20h)

Urgence vitale

Urgence relative

Médecin du SAMU

Médecin régulateur  
de médecine générale

Conseil

Les secrétaires du  
SAS = OSNP\*

(via la plateforme SAS, les CPTS, ...)

\* Opérateur de Soins Non Programmés

RDV avec le  
médecin traitant

RDV médecin installé  
en ville

Si médecin traitant  
indisponible

## 2 possibilités de participer au SAS en tant que médecin généraliste :

- Médecin régulateur de médecine générale au 15 \* ou
- Médecin installé en ville, volontaire pour prendre en consultation des patients orientés par le SAS. \*



Nous contacter : [sas.samu94@aphp.fr](mailto:sas.samu94@aphp.fr)