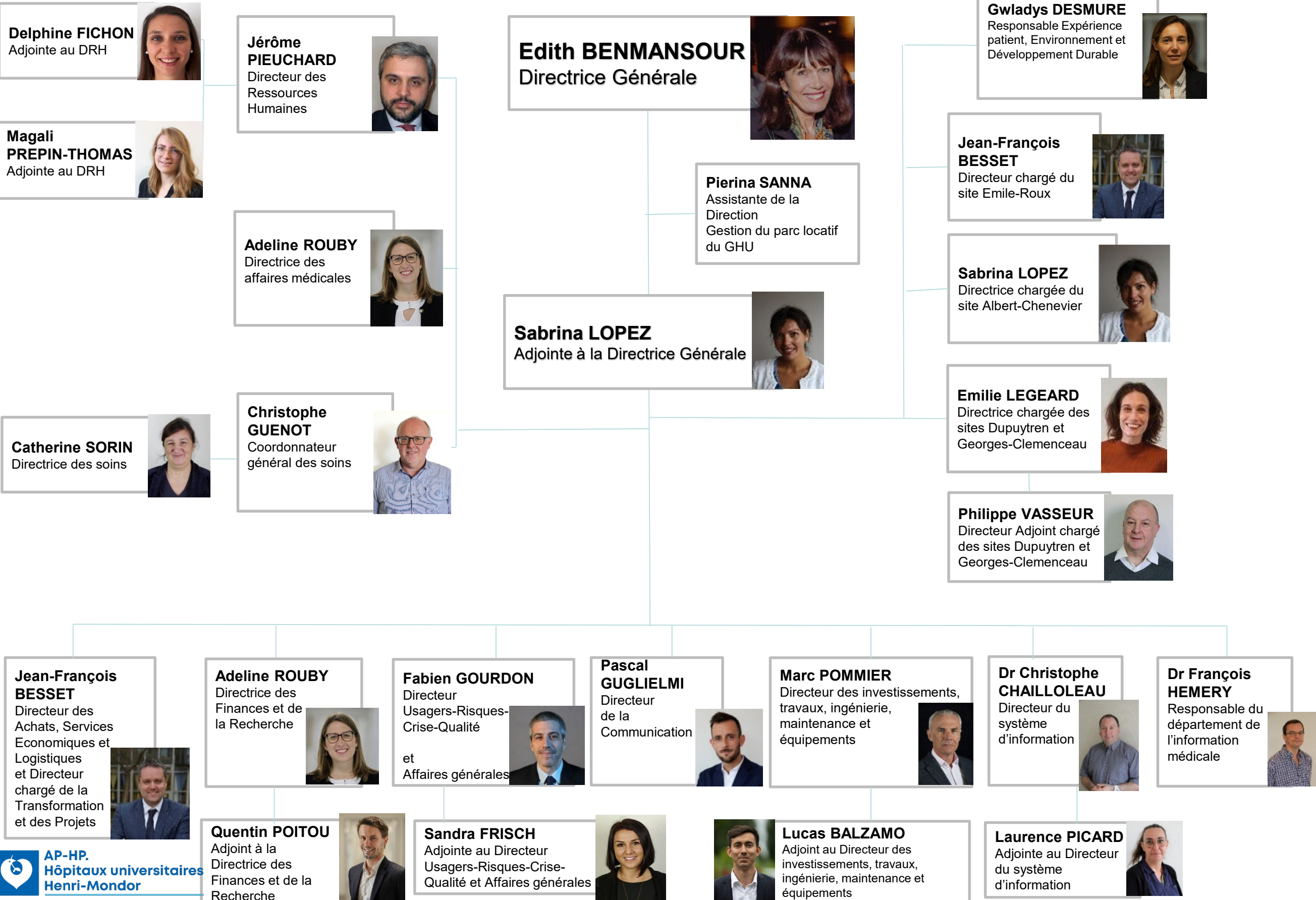


Organigramme de direction des Hôpitaux Universitaires Henri Mondor

Le groupe hospitalier regroupe 5 établissements : Henri-Mondor, Albert-Chenevier, Dupuytren, Emile-Roux et Georges-Clemenceau



Delphine FICHON
Adjointe au DRH

Magali PREPIN-THOMAS
Adjointe au DRH

Jerôme PIEUCHARD
Directeur des Ressources Humaines

Adeline ROUBY
Directrice des affaires médicales

Catherine SORIN
Directrice des soins

Christophe GUENOT
Coordonnateur général des soins

Edith BENMANSOUR
Directrice Générale

Pierina SANNA
Assistante de la Direction
Gestion du parc locatif du GHU

Sabrina LOPEZ
Adjointe à la Directrice Générale

Gwladys DESMURE
Responsable Expérience patient, Environnement et Développement Durable

Jean-François BESSET
Directeur chargé du site Emile-Roux

Sabrina LOPEZ
Directrice chargée du site Albert-Chenevier

Emilie LEGEARD
Directrice chargée des sites Dupuytren et Georges-Clemenceau

Philippe VASSEUR
Directeur Adjoint chargé des sites Dupuytren et Georges-Clemenceau

Jean-François BESSET
Directeur des Achats, Services Economiques et Logistiques et Directeur chargé de la Transformation et des Projets

Adeline ROUBY
Directrice des Finances et de la Recherche

Fabien GOURDON
Directeur Usagers-Risques-Crise-Qualité et Affaires générales

Pascal GUGLIELMI
Directeur de la Communication

Marc POMMIER
Directeur des investissements, travaux, ingénierie, maintenance et équipements

Dr Christophe CHAILLOLEAU
Directeur du système d'information

Dr François HEMERY
Responsable du département de l'information médicale

Quentin POITOU
Adjoint à la Directrice des Finances et de la Recherche

Sandra FRISCH
Adjointe au Directeur Usagers-Risques-Crise-Qualité et Affaires générales

Lucas BALZAMO
Adjoint au Directeur des investissements, travaux, ingénierie, maintenance et équipements

Laurence PICARD
Adjointe au Directeur du système d'information