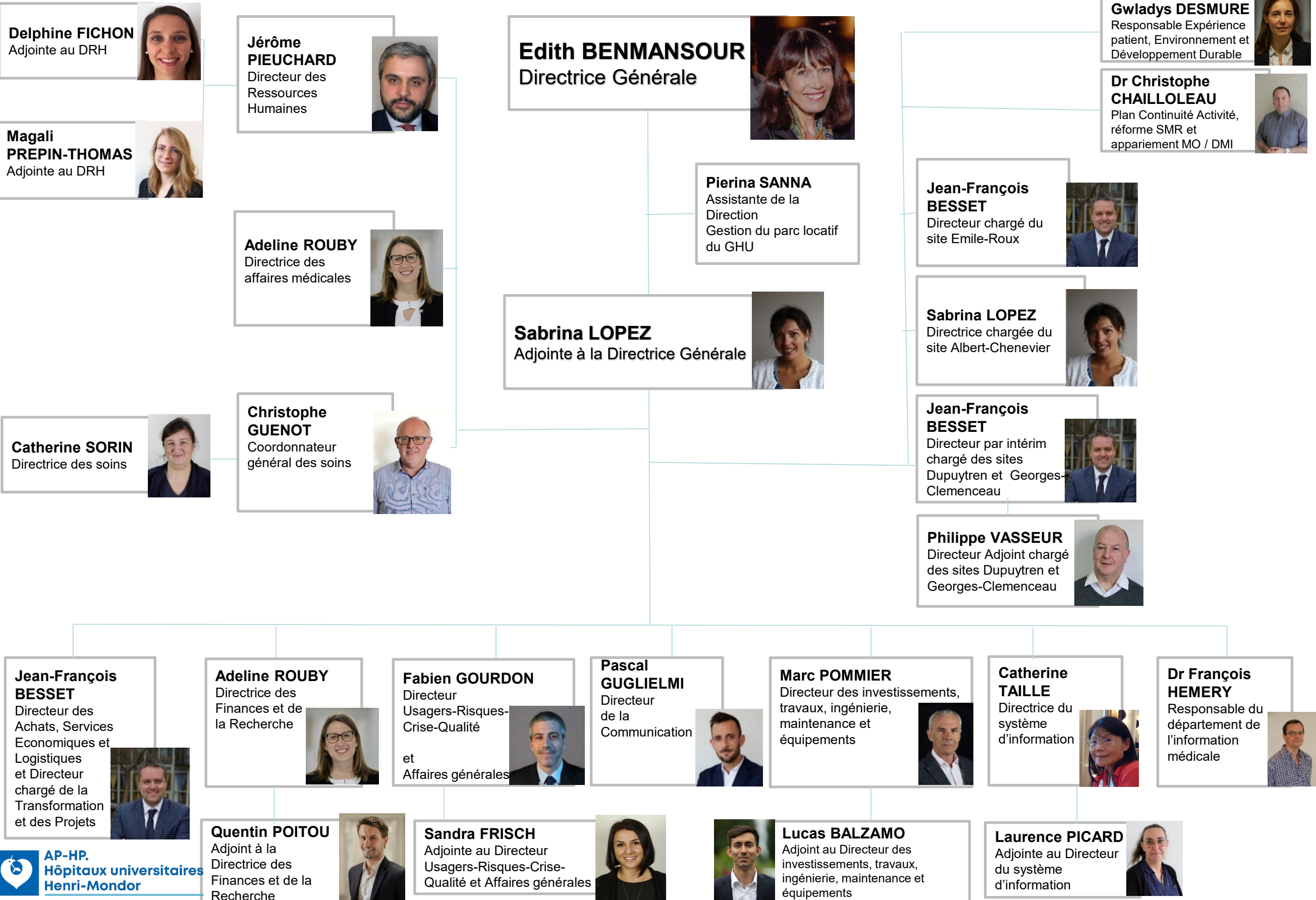


# Organigramme de direction des Hôpitaux Universitaires Henri Mondor

Le groupe hospitalier regroupe 5 établissements : Henri-Mondor, Albert-Chenevier, Dupuytren, Emile-Roux et Georges-Clemenceau



**Delphine FICHON**  
Adjointe au DRH

**Magali PREPIN-THOMAS**  
Adjointe au DRH

**Catherine SORIN**  
Directrice des soins

**Jerôme PIEUCHARD**  
Directeur des Ressources Humaines

**Adeline ROUBY**  
Directrice des affaires médicales

**Christophe GUENOT**  
Coordonnateur général des soins

**Edith BENMANSOUR**  
Directrice Générale

**Pierina SANNA**  
Assistante de la Direction  
Gestion du parc locatif du GHU

**Sabrina LOPEZ**  
Adjointe à la Directrice Générale

**Jean-François BESSET**  
Directeur chargé du site Emile-Roux

**Sabrina LOPEZ**  
Directrice chargée du site Albert-Chenevier

**Jean-François BESSET**  
Directeur par intérim chargé des sites Dupuytren et Georges-Clemenceau

**Philippe VASSEUR**  
Directeur Adjoint chargé des sites Dupuytren et Georges-Clemenceau

**Gwladys DESMURE**  
Responsable Expérience patient, Environnement et Développement Durable

**Dr Christophe CHAILLOLEAU**  
Plan Continuité Activité, réforme SMR et appariement MO / DMI

**Jean-François BESSET**  
Directeur des Achats, Services Economiques et Logistiques et Directeur chargé de la Transformation et des Projets

**Adeline ROUBY**  
Directrice des Finances et de la Recherche

**Fabien GOURDON**  
Directeur Usagers-Risques-Crise-Qualité et Affaires générales

**Pascal GUGLIELMI**  
Directeur de la Communication

**Marc POMMIER**  
Directeur des investissements, travaux, ingénierie, maintenance et équipements

**Catherine TAILLE**  
Directrice du système d'information

**Dr François HEMERY**  
Responsable du département de l'information médicale

**Quentin POITOU**  
Adjoint à la Directrice des Finances et de la Recherche

**Sandra FRISCH**  
Adjointe au Directeur Usagers-Risques-Crise-Qualité et Affaires générales

**Lucas BALZAMO**  
Adjoint au Directeur des investissements, travaux, ingénierie, maintenance et équipements

**Laurence PICARD**  
Adjointe au Directeur du système d'information