

# Le cancer du pancréas et des voies biliaires

## 3 points clés de l'imagerie

Pour améliorer la détection du cancer du pancréas et des voies biliaires, il est important de :

### 1 FAIRE UNE DEMANDE STRUCTURÉE ET COMPLÈTE

Justifier l'examen, éliminer les contre-indications et surtout

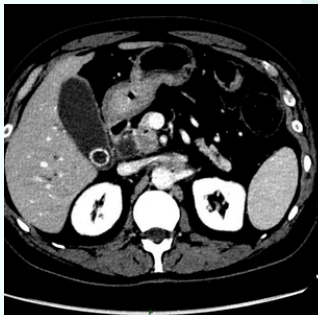
Mention explicite d'éléments déterminants :

- Ictère
- Suspicion de lésion pancréatique

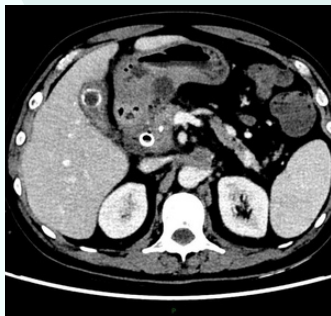


### 2 OPTIMISER LA TECHNIQUE TDM

AVANT DRAINAGE ↓



APRÈS DRAINAGE →



Injection 0,5g iode/kg

(optimisations possibles en fonction des kV)

Acquisition multiphasique

- Temps pancréatique (45sec)
- Temps portal Veineux

Avant drainage biliaire

Recommandations Label INCa Cancer pancréas 2019



### 3 PROPOSER AU STAGING UNE IRM HÉPATIQUE/PANCREATIQUE

L'IRM est recommandée pour les 3 cas suivants :

a

Le diagnostic positif d'adénocarcinome du pancréas en cas de lésion suspectée mais non visible en TDM du fait de son caractère iso-dense au pancréas (Grade C)



b

Lorsqu'il y a un projet de résection chirurgicale pour optimiser la détection des lésions secondaires du foie



c

Avant la mise en place d'une prothèse biliaire (IRM + TDM) du fait des artefacts et remaniements inflammatoires liés à la mise en place de la prothèse (avis d'experts)