

CHIFFRES CLÉS 2023 »

GHU AP-HP. Hôpitaux universitaires Henri-Mondor

Henri-Mondor, Albert-Chenevier, Emile-Roux, Dupuytren, Georges-Clemenceau



AP-HP.
Hôpitaux universitaires
Henri-Mondor

ASSISTANCE
PUBLIQUE



HÔPITAUX
DE PARIS

» RETROSPECTIVE 2023

JANVIER



Journée de formation chirurgie orthopédique et neurochirurgie à destination des IBODEs (Henri-Mondor)

FEVRIER



Le GHU AP-HP, Mondor lauréat de la 3ème édition du Budget participatif en Ile-de-France.

AVRIL



Inauguration Studiosim (Henri-Mondor)

AVRIL



Inauguration du Département d'Aval des Urgences (Henri-Mondor).

JUIN



Inauguration du SMR onco-hémato en présence de Laurent Cathala, maire de Créteil (Albert-Chenevier)

JUIN



Cérémonie du drapeau (Emile-Roux)

JUIN



Un partenariat entre le GHU AP-HP. Mondor et les étudiants en soins infirmiers venus du Portugal.

JULLET/AOÛT



L'unité de préparation de chimiothérapies en cours de construction (Henri-Mondor)

SEPTEMBRE



Visite du ministre de la Santé, Aurélien Rousseau, au SAMU 94 (Henri-Mondor)

DECEMBRE



2^{ème} édition de la Verticale de Mondor (Henri-Mondor)

JUIN



Formation Studiosim à destination des étudiants en soins infirmiers (Henri-Mondor)

SEPTEMBRE



11^{ème} Marche Active Calipso (Créteil)

NOVEMBRE



Cérémonie label hospitalité (Henri-Mondor)

DÉCEMBRE



Arrivée de la nouvelle IRM aux services d'Imagerie Médicale et de Neuroradiologie (Henri-Mondor)

» CAPACITÉ D'ACCUEIL

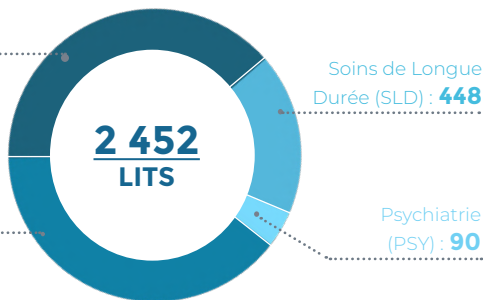
NOMBRE DE LITS

RÉPARTIS DANS LES SERVICES DE SOINS

Médecine -

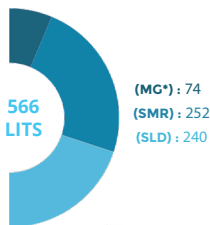
Chirurgie (MC) : **1 013**

Soins médicaux et de
réadaptation (SMR) : **901**

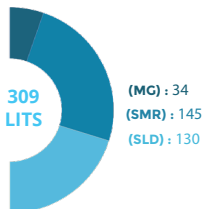


PAR SITE

EMILE-ROUX



GEORGES-
CLEMENCEAU

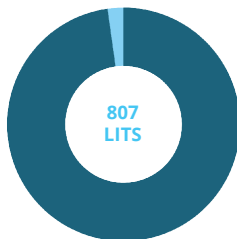


ALBERT-CHENEVIER

(MG) : 47
(SMR ADULTES) : 208
(USPCN*) : 24
(PSY) : 80



HENRI-MONDOR (SMR ADULTES) : 208



(MC) : 797
(PSY) : 10

DUPUYTREN

(MG) : 61
(SMR) : 296
(SLD) : 54



PAR DEPARTEMENT MEDICO UNIVERSITAIRE

	MC	SMR	PSY	SLD USPC	TOTAL
DMU FIXIT* <i>Imagerie Médicale, Neuroradiologie, Physiologie et explorations fonctionnelles, Médecine Nucléaire.</i>	4	—	—	—	4
DMU CARE* <i>Chirurgie plastique et reconstructrice, cardiaque, vasculaire et endocrinienne, orthopédique et traumatologique, urologique, digestive, Neurochirurgie, Anesthésie et Réanimation chirurgicale.</i>	279	—	—	—	279
DMU MÉDECINE <i>Dermatologie, Néphrologie, Rhumatologie, Maladies infectieuses et immunologie clinique, Médecine Interne, Médecine gériatrique aigüe, SAU, DAU, SAMU-SMUR Mondar, Cardiologie, Neurologie, Médecine intensive - Réanimation médicale.</i>	431	153	—	24	608
DMU CANCER & SPÉCIALITÉS <i>Hématologie clinique, Oncologie médicale, Hémopathies lymphoïdes, Oncologie-radiothérapie, Hépatologie, Gastro-entérologie et SSR digestif.</i>	118	45	—	—	163
DMU IMPACT* <i>Psychiatrie sectorisée, Psychiatrie intersectorielle, Centres experts, Centre de réhabilitation cognitive et sociale Addictologie, Urgences psychiatriques.</i>	12	10	90	—	112
DMU GÉRIATRIE <i>UGA, SSR, SMR et USLD sur l'ensemble des trois sites gériatriques.</i>	169	693	—	424	1 286
TOTAL GHU	1013	901	90	448	2 452

*Fonction Images et Interventionnel Thérapeutique *Chirurgie Anesthésie RéAnimation

*Innovation en santé Mentale; Psychiatrie et Addictologie

ÉQUIPEMENTS



5 IRM

4 Scanners

2 Gamma Cameras

3 Accélérateurs de particules

1 TEP SCAN

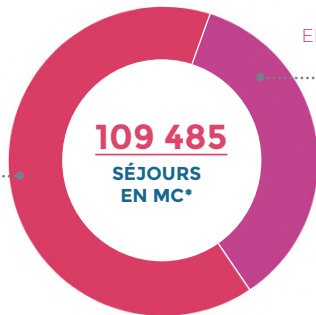
1 TEP IRM

>> ACTIVITÉ DU GHU. AP-HP MONDOR

NOMBRE DE SÉJOURS

70 789

HÔPITAL DE JOUR ET
SÉANCES (CHIMIO &
RADIOTHÉRAPIE)



38 696

EN HOSPITALISATION
COMPLÈTE

	HDJ*	HC*
MONDOR-CHENEVIER	68 475	35 240
EMILE-ROUX	1 475	1 639
DUPUYTREN	640	1 298
GEORGES-CLEMENCEAU	199	519

*Médecine - Chirurgie

*Hôpital de jour/ séances

*Hospitalisation complète



ACTIVITÉ OPÉRATOIRE

12 203

INTERVENTIONS



606

BLOC CHIRURGIE
CARDIAQUE



2 269

BLOC CHIRURGIE
PLASTIQUE ET RÉPARATRICE



996

BLOC NEURO
CHIRURGIE



2 289

BLOC
UROLOGIE



1 451

BLOC CHIRURGIE
DIGESTIVE



2 735

BLOC CHIRURGIE
ORTHOPÉDIQUE



1 857

BLOC CHIRURGIE
VASCULAIRE

ACTIVITÉ INTERVENTIONNELLE

955

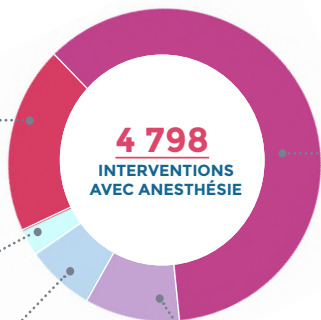
Cardiologie

285

Thrombectomies
cérébrales

313

Vasculaire



4 798

INTERVENTIONS
AVEC ANESTHÉSIE

2 794

Endoscopies
digestives

451

Neurologie

TRANSPLANTATIONS

81 greffes de cellules souches dont :

46 allogreffes

35 autogreffes

217

TRANSPLANTATIONS



136

Rénales

SERVICE DES URGENCES

76 358 passages dont :

56 461 au service d'accueil des urgences

16 599 en odontologie et permanence des soins dermatologiques

3 298 aux urgences psychiatriques

9 088 patients admis en hospitalisation

4.7% transferts de patients accueillis aux urgences

SAMU/ SMUR



425 444

Appel reçu par le SAMU 94



26

Interventions SAMU/jour



181 899

Dossiers de régulations médicale

RECHERCHE



○ **4 169** PUBLICATIONS SCIENTIFIQUES

= **62 704 pts** SIGAPS

○ **ESSAIS CLINIQUES SIGREC :**

1 597 inclusions

834 études actives

13 nouvelles études

Score essais cliniques : **1 112 pts**

Score inclusion promoteur : **3 529 pts**

Score inclusion investigateur : **3463 pts**

○ **1 129** PROJETS DE RECHERCHE EN COURS

138 projets à promotion interne >>> En tant que centre coordonateur

107 projets à promotion externe

183 projets à promotion interne >>> En tant que centre associé

701 projets à promotion externe

2 **CIC*** (recherche clinique plurithématique & biothérapie)

1 **Plateforme de Ressources Biologiques**

» **1** Plateforme régionale des maladies rares

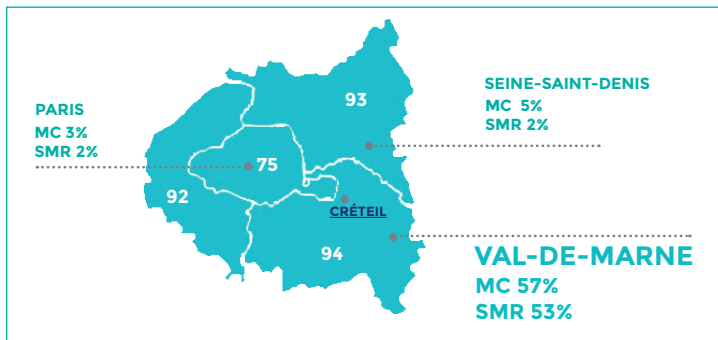
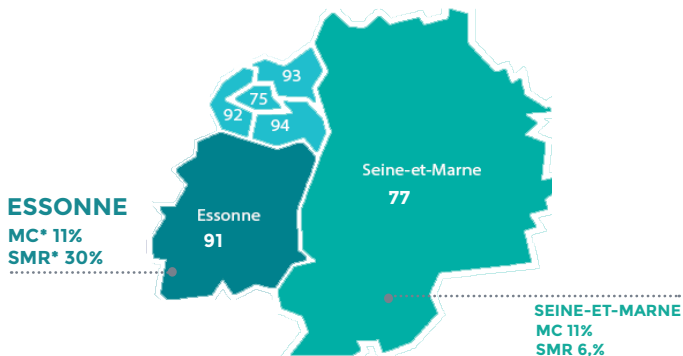
» **1** Filière de santé maladies constitutionnelles rares du globule rouge et de l'érythroïèse

» **8** centres labellisés maladies rares

>> FRÉQUENTATION

Un établissement universitaire de territoire, de recours et d'expertise

PROVENANCE DES PATIENS



	MC	SMR
Autres (92,78,95)	4%	1%
DOM-TOM	5%	2%
Pays étrangers	0,5%	0,1%

*Médecine - Chirurgie

* Soins Médicaux et de Réadaptation

ÂGE DES PATIENTS



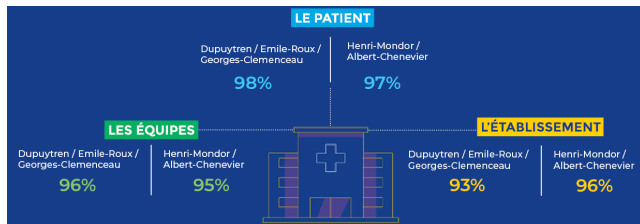
	MC*	SMR*	MC	SMR
Henri-Mondor Albert-Chenevier	61 ans 19 263 Patients	60 ans 1 392 Patients	60 ans 17 026 Patientes	63 ans 748 Patientes
Emile-Roux Dupuytren Georges-Clemenceau	81 ans 1 752 Patients	82 ans 1 301 Patients	82 ans 2 351 Patientes	84 ans 2 143 Patientes

*Médecine - Chirurgie

* Soins Médicaux et de Réadaptation

CERTIFICATION HAS

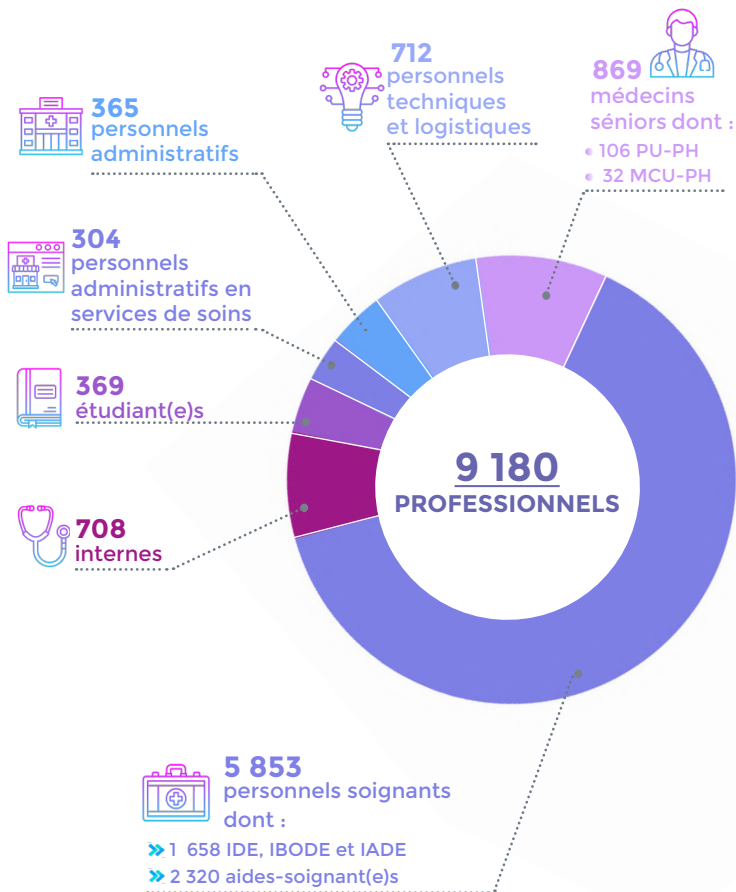
Par décisions du 10 janvier 2024 et du 6 mars 2024, la Haute Autorité de Santé a certifié le **GHU APHP. Hôpitaux Universitaires Henri-Mondor** « qualité des soins confirmée ».



En 2023, on compte **7 580** signalements d'événements indésirables soit **9,4 pour 1 000** journées d'hospitalisations.

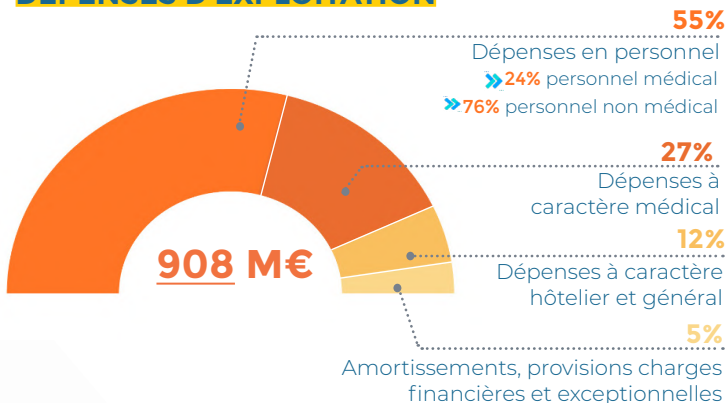
» RESSOURCES HUMAINES

PLUS DE **9 100** PROFESSIONNELS DE SANTÉ



» PRINCIPALES DÉPENSES

DÉPENSES D'EXPLOITATION



INVESTISSEMENTS

» PLAN COURANT : 7,3 M€

3,2 M€ Travaux

4,1 M€ (56%) Équipements dont :

1M€ » IRM 5

630K€ » Scanner de simulation

430K€ » Renouvellement salle de rythmologie interventionnelle

1M€ » Renouvellement Robot Xi

» OPÉRATIONS DE RESTRUCTURATION EN COURS : 4,8 M€

1,1 M € Plan SAU

» dépensés en 2023 sur un montant total de **2,9 M€**)

3 M € Création de l'UPC

» dépensés en 2023 sur un montant total de **3,9 M€**)

1 M € Duplex Hématologie-Oncologie

» dépensés en 2023 sur un montant total de **4,7 M€**)

» OPÉRATIONS MAJEURES : 29 M€

1,4 M€

Centre interventionnel RBI 2 et HDJ

» dépensés en 2023 sur un montant total de **24,5 M€**)

27,5 M€

Bâtiment S. de Beauvoir » dépensés en 2023 sur un montant total de **46 M€**)

» DÉVELOPPEMENT DURABLE

1 Copil Développement Durable 8 Groupes de travail thématiques

» réuni 2 fois par an



Gestion des déchets

○ **60** tonnes de bio déchets collectées sur le GHU

» **x4** par rapport à 2022

○ **480** tonnes de DASRI* récoltées sur le GHU

» **-20%** par rapport à 2022



Mobilités douces et durables

○ **246** places de stationnement vélos sur le GHU

○ **1 288** forfaits mobilités durables pour le personnel

○ **8** places de stationnement pour les véhicules électriques à Henri-Mondor

» **60 utilisateurs réguliers en 2023**

Formation

70 participants ont été sensibilisés aux enjeux climatiques à travers les Ateliers Plan Health Faire.

7 animateurs formés sur le GHU.



Impact carbone des soins

○ **168 000** tonnes de CO2 émises

» **soit 9%** des émissions de l'APHP avec un objectif de baisse de 2,28%/an.

○ Passage au **bio-nettoyage** sur l'ensemble du GHU afin de réduire la consommation et la pollution de l'eau.

○ **2023** : Arrêt d'utilisation du Desflurane**

» **495 litres** en 2019 soit l'équivalent de **149 A/R** Paris New-York pour une personne.



Biodiversité

○ **14** ruches installées sur le GHU

» **206 kg** de miel récoltés en 2023

» **Médaille d'or** pour les ruchers de Créteil, au 22ème concours régional des miels d'Île-de-France et au 6ème concours des miels métropolitains de 2023.

○ **1** troupeau en éco-pâturage à Georges-Clemenceau.

* Déchets d'activités de soins à risques

** Gaz anesthésiant très polluant

>> LES GRANDS PROJETS EN COURS



Centre interventionnel - Hôpital de jour - Henri-Mondor

14 salles

➡ Livraison 2025



Plateforme Hospitalo-Universitaire de Biologie et de Pathologie de Territoire - Henri-Mondor

➡ Livraison 2027/2028



AP-HP.
Hôpitaux universitaires
Henri-Mondor

Hôpital Henri-Mondor

Hôpital Albert-Chenevier

Hôpital Emile-Roux

Hôpital Dupuytren

Hôpital Georges-Clemenceau

www.chu-mondor.aphp.fr



@GHUMondor