

Pour tous renseignements,
demande d'intervention,
rendez vous

Contacter

Isabelle EL KHIARI

Infirmière Clinicienne,
Consultante spécialisée dans les approches
complémentaires en soins

DMU Gériatrie (Essonne)

Hôpital Dupuytren
1 rue Eugène Delacroix 91210 DRAVEIL

Hôpital Georges-Clemenceau
1, rue G. Clemenceau 91750 CHAMPCUEIL

01.69.83.64.09
2.36.13

isabelle.elkhiari@aphp.fr

Pour les équipes soignantes

Demande d'intervention via intranet :

Aller sur la GED

Rubrique «demandes d'examens»

Examen n° 42 :

Formulaire demande de Consultation IDE
Clinicienne approches complémentaires

Compléter le PDF en ligne
enregistrer sur le bureau du PC
envoyer par mail avec la pièce jointe



Site DUPUYTREN :

Si vous venez en voiture :

Par l'A6 ou la RN7 jusqu'à Ris-Orangis,
prendre la direction Draveil.
Par la RN6, après Villeneuve-Saint-Georges
direction
Melun, prendre la 2ème sortie direction Draveil/
Vigneux.

Si vous venez en train/bus : (Zone 4)

Ligne du RER C et D :
Gare de Juvisy (sortie Seine - Gare routière)
Dupuytren (arrêt "Danton" ou "Hôpital
Dupuytren") :
L. 13 - 16 - 17 - 11L

Hôpital Georges Clemenceau



Hôpital Dupuytren



Site G. CLEMENCEAU :

Si vous venez en voiture :

Par l'A6 direction Lyon (sortie n°11 Auvernaux)
Suivre la Départementale 948, jusqu'à
Auvernaux aux 2ème feu tourner à droite en
direction de Chevannes.
A Chevannes, au 2ème rond-point, prendre à
gauche, la direction Champcueil-Mondeville
(D 153)
L'Hôpital est situé à 500 m environ.

Si vous venez en train/bus : (Zone 4)

Ligne du RER D : Départ Paris Gare de Lyon
Direction La Ferté-Alais/Malesherbes
Descendre à la gare de Mennecy et taxi ou bus
LIGNE 24 11/12 (arrêt "Champcueil hôpital")



**Infirmière Clinicienne
Consultante**
spécialisée dans les approches
complémentaires en soins

Département Médico-Universitaire
Gériatrie
AP-HP HUHM
Directeur médical : Pr Olivier HENRY
Directeur médical adjoint : Dr Eric BALLANGER

Hôpitaux
Dupuytren
&
Georges-Clemenceau

L'infirmière clinicienne consultante spécialisée dans les approches complémentaires est une professionnelle formée, diplômée et certifiée dans différents domaines :

Approfondissement Clinique en Soins Infirmiers

Aromatologie et Olfactologie

Fleurs de Bach

Ortho-Bionomy® / Acupression

Sophrologie Caycédienne®

Toucher massage / Toucher thérapeutique

Douleur / Soins Palliatifs / Ethique

Education thérapeutique du patient

Gestion du stress

Formatrice / Conférencière

Ces activités s'intègrent dans la politique d'établissement qui s'engage dans toutes les actions qui permettent de rompre l'isolement et d'améliorer la vie quotidienne des personnes âgées, de prévenir, dépister, soigner les pathologies du vieillissement.

De ce fait l'IDE clinicienne travaille en étroite collaboration avec les équipes médicales et paramédicales, le cadre paramédical du DMU Gériatrie et la direction des soins.

Elle les accompagne dans :

La prise en charge globale des situations complexes. L'accompagnement et la formation des équipes dans des projets de soins ou de recherches en lien avec la mise en place d'approches complémentaires. Le développement et la valorisation du rôle propre infirmier dans la prise en charge globale des situations complexes en favorisant la réflexion éthique.

SITUATIONS CLINIQUES COMPLEXES :

- qui nécessitent une prise en charge non médicamenteuse des patients en favorisant les liens, le partenariat avec les services transversaux et les services de soins.

- auprès des familles en souffrance afin de les soutenir les accompagner à développer leur ressources en prenant soin d'eux.

Exemples de situation clinique :

Anxiété, insomnie, refus de soins, agressivité, fatigue, stress, peur, déprime, deuil, estime de soi, difficulté relationnelle...

- Consultation au lit du patient
- Présence au staff pluri professionnel
- Soutien du patient/des proches /des équipes

ACCOMPAGNER UN PROJET DE SOIN EN LIEN AVEC LES APPROCHES COMPLEMENTAIRES :

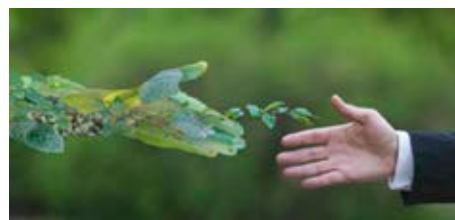
Participer au projet de service ou aux travaux de recherches.

Travailler en partenariat avec les services qualité, usagers pour améliorer les pratiques professionnelles.

Organiser un programme de formation en fonction des demandes et des problématiques du terrain en partenariat avec la formation continue.

Exemples de demande :

- Apport d'expertise
- Formation Action ciblée ou formation continue des équipes



LES INTERVENTIONS

EN LIEN AVEC LES DIAGNOSTICS INFIRMIERS :

Angoisse face à la mort, anxiété, dynamique familiale perturbée, perte de l'estime de soi, fatigue, perte d'espoir, peur, deuil, régulation de l'humeur, sentiment d'impuissance, stratégie d'adaptation inefficace, syndrome de douleur chronique.

Motivation à améliorer sa dynamique familiale, son bien-être, son sommeil, son pouvoir d'action, sa santé, ses stratégies d'adaptation...

AUPRÈS DES PATIENTS :

Consultation : d'expert ou psychosociale ou téléphonique, amélioration de la conscience de soi, capacité d'adaptation, établissement d'une relation complexe, acupression, aromathérapie, massage détente, méditation, relaxation, toucher, toucher thérapeutique, visualisation...

Education au patient : éducation à la santé, à la médication prescrite, à l'Education Thérapeutique du Patient, facilitation à faire de l'exercice, technique d'apaisement...

Soins relationnel : aide au travail de deuil ou à la préservation de l'intégrité familiale, écoute active, gestion de l'humeur ou de l'anxiété ou de la colère, relation d'aide, soutien famille ou psychologique ou spirituel...

AUPRÈS DES PROFESSIONNELS DE SANTÉ :

Collaboration interprofessionnelle : développement des compétences d'une équipe, recueil de données de recherche, staff, supervision clinique, transmissions, soutien équipe...

AUPRÈS DES AIDANTS FAMILIAUX :

Projet d'éducation thérapeutique du patient ETP Aïdance (HDJ) : prendre soin de soi et estime de soi