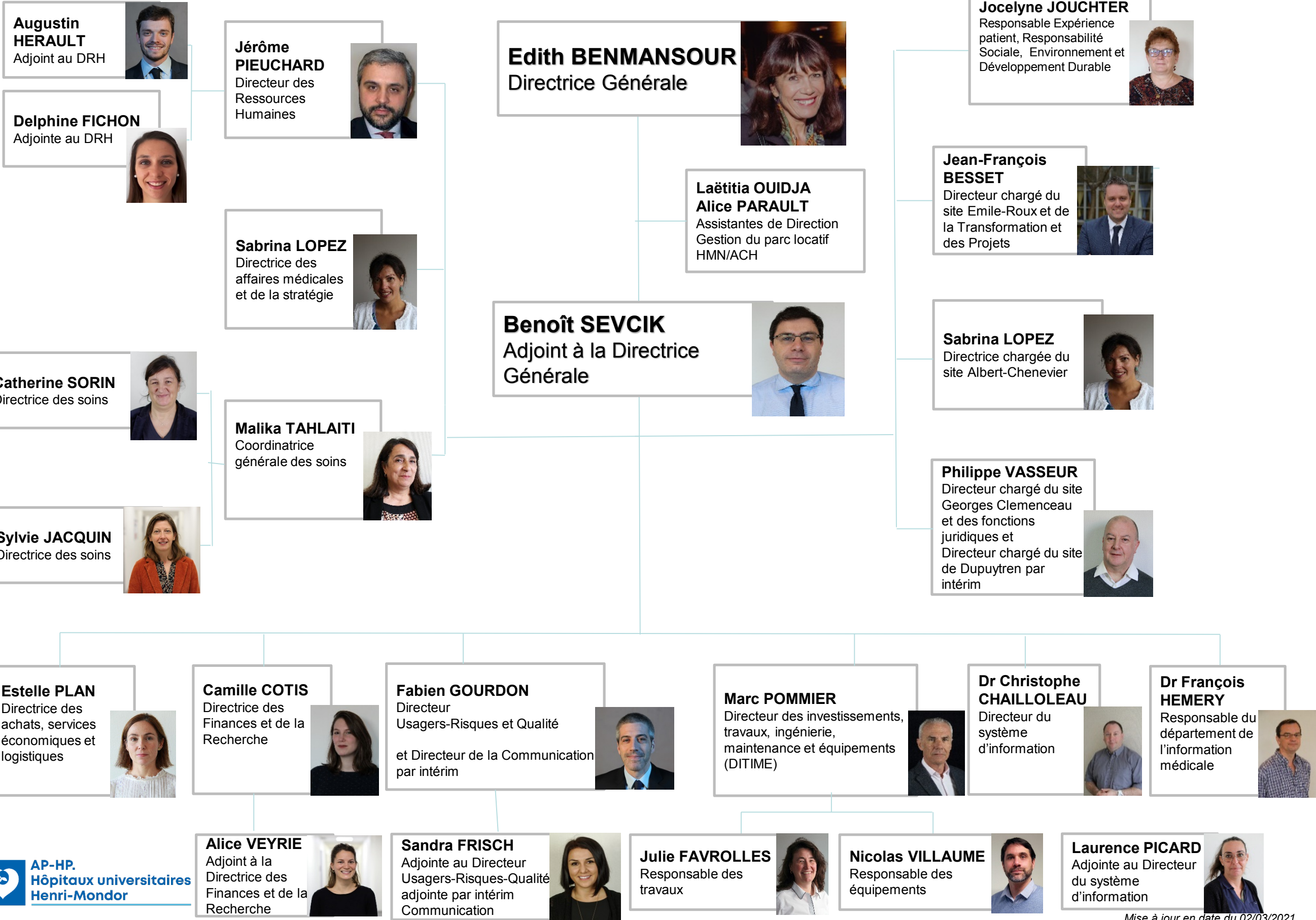


# Organigramme de direction des Hôpitaux Universitaires Henri Mondor

Le groupe hospitalier regroupe 5 établissements : Henri-Mondor, Albert-Chenevier, Dupuytren, Emile-Roux et Georges-Clemenceau



**Augustin HERAULT**  
Adjoint au DRH

**Delphine FICHON**  
Adjointe au DRH

**Jérôme PIEUCHARD**  
Directeur des Ressources Humaines

**Sabrina LOPEZ**  
Directrice des affaires médicales et de la stratégie

**Catherine SORIN**  
Directrice des soins

**Malika TAHLAITI**  
Coordinatrice générale des soins

**Sylvie JACQUIN**  
Directrice des soins

**Edith BENMANSOUR**  
Directrice Générale

**Laëtitia OUIDJA**  
**Alice PARAU**  
Assistantes de Direction  
Gestion du parc locatif HMN/ACH

**Benoît SEVCIK**  
Adjoint à la Directrice Générale

**Jocelyne JOUCHTER**  
Responsable Expérience patient, Responsabilité Sociale, Environnement et Développement Durable

**Jean-François BESSET**  
Directeur chargé du site Emile-Roux et de la Transformation et des Projets

**Sabrina LOPEZ**  
Directrice chargée du site Albert-Chenevier

**Philippe VASSEUR**  
Directeur chargé du site Georges Clemenceau et des fonctions juridiques et Directeur chargé du site de Dupuytren par intérim

**Estelle PLAN**  
Directrice des achats, services économiques et logistiques

**Camille COTIS**  
Directrice des Finances et de la Recherche

**Fabien GOURDON**  
Directeur Usagers-Risques et Qualité et Directeur de la Communication par intérim

**Marc POMMIER**  
Directeur des investissements, travaux, ingénierie, maintenance et équipements (DITIME)

**Dr Christophe CHAILLOLEAU**  
Directeur du système d'information

**Dr François HEMERY**  
Responsable du département de l'information médicale

**Alice VEYRIE**  
Adjoint à la Directrice des Finances et de la Recherche

**Sandra FRISCH**  
Adjointe au Directeur Usagers-Risques-Qualité adjointe par intérim Communication

**Julie FAVROLLES**  
Responsable des travaux

**Nicolas VILLAUME**  
Responsable des équipements

**Laurence PICARD**  
Adjointe au Directeur du système d'information