



DÉPARTEMENTS

MÉDICO-UNIVERSITAIRES

**DU GHU AP-HP HÔPITAUX**

**UNIVERSITAIRES**

**HENRI-MONDOR >>**

Le trombinoscope

MARS 2024

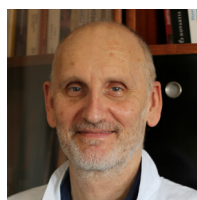


AP-HP.  
Hôpitaux universitaires  
Henri-Mondor

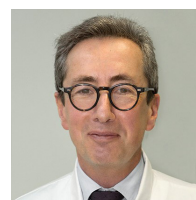
ASSISTANCE  
PUBLIQUE  HÔPITAUX  
DE PARIS



**Edith BENMANSOUR**  
Directrice du GHU



**Pr Bertrand GODEAU**  
Président de la commission  
médicale d'établissement locale



**Pr Pierre WOLKENSTEIN**  
Doyen de la faculté de Santé  
Université Paris Est Créteil

## Les 8 départements médico-universitaires

### Médecine



**Pr Pascal CLAUDEPIERRE**  
Directeur médical DMU



**Pr Marc MICHEL**  
Directeur médical  
adjoint DMU



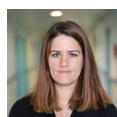
**Pr Philippe REMY**  
Directeur médical  
adjoint DMU



**Dr SILVIA OGHINA**  
Directrice médicale  
adjointe DMU



**Jérémy THOMAS**  
Cadre paramédical

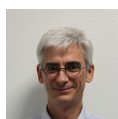


**Mégane DONI**  
Cadre administratif



**Fabien GOURDON**  
Directeur Délégué

### Cancer & Spécialités



**Pr Christophe TOURNIGAND**  
Directeur médical DMU



**Pr Vincent LEROY**  
Directeur médical  
adjoint DMU



**Valérie DEMAREZ**  
Cadre paramédicale



**Marie-Line TEIL**  
Cadre administratif



**Magali PREPIN-THOMAS**  
Directrice Déléguée

### Innovation en Santé Mentale - Psychiatrie & Addictologie (IMPACT)



**Pr Antoine PELISSOLO**  
Directeur médical DMU



**Pr Marion LEBOYER**  
Directrice médicale  
adjointe DMU



**Djilali BELGHAOUTI**  
Cadre paramédical



**Nicolas LECOMPTE**  
Cadre administratif

**X**  
Directeur Délégué



## Gériatrie



**Dr Sylvie  
HAULON**

Directrice médicale DMU



**Dr Amaury  
BROUSSIER**

Directeur médical  
adjoint DMU



**Isaac  
BANGILI-WOMBEL**

Cadre paramédical



**Patrick  
BOULAY**

Cadre administratif



**Jean-François  
BESSET**

Directeur Délégué

## Chirurgie - Anesthésie, Réanimations chirurgicales (CARE)



**Pr Pascal  
DESGRANGES\***

Directeur médical DMU



**Pr Christophe  
QUESNEL\***

Directeur médical  
adjoint DMU



**Dominique  
BOCQUET**

Cadre paramédical



**Marie-Line  
TEIL**

Cadre administratif



**Adeline  
ROUBY**

Directrice Déléguée

\*Rotation à mi-mandat

## Fonctions Images et Interventionnel Thérapeutique (FixIT)



**Pr Alain  
LUCIANI**

Directeur médical DMU



**Elisabeth  
BOUCHEZ**

Cadre paramédicale



**Nathalie  
BOUZAT**

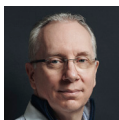
Cadre administratif



**Jérôme  
PIEUCHARD**

Directeur Délégué

## Biologie



**Pr Jean-Michel  
PAWLITSKY**

Directeur médical DMU



**Pr Oriane  
WAGNER-BALLON**

Directrice médicale  
adjointe DMU



**Murielle  
BORDES**

Cadre paramédicale



**Frédéric  
CLERC**

Cadre administratif



**Delphine  
FICHON**

Directrice Déléguée

## Santé Publique - Recherches - Vigilances - Pharmacie (SAPHIRE)



**Dr Muriel  
PAUL**

Directrice médicale DMU



**Pr Florence  
CANOUI POITRINE**

Directrice médicale  
adjointe DMU



**Christelle  
COUCHY**

Cadre paramédicale



**Nathalie  
BOUZAT**

Cadre administratif



**Sandra  
FRISCH**

Directrice Déléguée

## Composition des DMUs

### **DMU MÉDECINE**

*Cardiologie, Dermatologie, Département d'aval des urgences (DAU), Maladies infectieuses et immunologie clinique, Médecine gériatrique aiguë, Médecine intensive et réanimation médicale, Médecine interne, Néphrologie, Neurologie, Ophtalmologie, Oto-rhino-laryngologie (ORL), Rééducation neurolocomotrice, Rhumatologie, Service d'accueil des urgences (SAU), Service d'aide médicale urgente du Val-de-Marne (SAMU 94), Structure mobile d'urgence et de réanimation (SMUR).*

### **DMU CANCER & SPÉCIALITÉS**

*Gastro-entérologie, Hématologie clinique, Hémopathies lymphoïdes, Hépatologie, Oncologie médicale, Oncologie-radiothérapie, Soins de suite et de réadaptation digestifs,*

### **DMU IMPACT**

*Addictologie, Centre de réhabilitation cognitive et sociale, Centres experts, Psychiatrie intersectorielle, Psychiatrie sectorisée, Urgences psychiatriques*

### **DMU GÉRIATRIE**

*Gérontologie, Médecine gériatrique, Soins de suite et de réadaptation, Soins médicaux et de réadaptation, Unités gériatriques aigües, Unités de soins de longue durée*

### **DMU CARE**

*Anesthésie et réanimation chirurgicale, Chirurgies cardiaque, digestive, orthopédique et traumatologique, plastique et reconstructrice, urologique, vasculaire et endocrinienne, Neurochirurgie*

### **DMU FIXIT**

*Imagerie médicale, Médecine nucléaire, Neuroradiologie, Physiologie et explorations fonctionnelles*

### **DMU BIOLOGIE**

*Bactériologie hygiène, Biochimie-biologie moléculaire-pharmacologie-génétique médicale, Biologie médicale, Equipe opérationnelle d'hygiène, Hématologie et immunologie biologique, Infectiologie transversale, Mycologie-parasitologie, Pathologie, Plateforme de ressources biologiques (PRB), Virologie*

### **DMU SAPHIRE**

*Centre d'investigation clinique (CIC), Département d'information médicale (DIM), Hémovigilance, Pharmacie, Pharmacovigilance, Unité de recherche clinique (URC), Santé publique*

### **Rattaché à la direction générale du GHU AP-HP Mondor :**

*Médecine bucco-dentaire*

