

Chiffres Clés

2021

GHU APHP. Hôpitaux Universitaires Henri-Mondor

Henri-Mondor, Albert-Chenevier, Emile-Roux, Dupuytren, Georges-Clemenceau



AP-HP.
Hôpitaux universitaires
Henri-Mondor

ASSISTANCE
PUBLIQUE



HÔPITAUX
DE PARIS

RETROSPECTIVE 2021

JANVIER



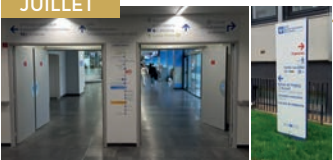
Ouverture du bâtiment Reine - Henri-Mondor

MAI



Fresque de Street Art - Henri-Mondor

JUILLET



Nouvelle signalétique - Henri-Mondor : Rez-de-chaussée et extérieur

FÉVRIER



Visite de Mr. Attal, porte parole de l'Elysée - Henri-Mondor : Plateforme de séquençage COVID

JUIN



Séminaire DMU - Emile-Roux : Projet médical universitaire de territoire et schéma directeur

SEPTEMBRE



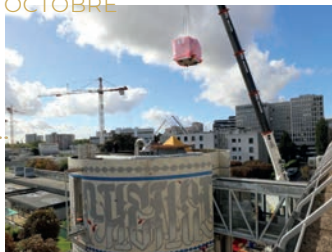
Feu vert pour la Plateforme Hospitalo-Universitaire de Biologie de territoire - Henri-Mondor

OCTOBRE



Visite de la délégation du CHU de Kigali - Henri-Mondor

OCTOBRE



Arrivée du nouvel IRM - Henri-Mondor

OCTOBRE



Choix du groupement pour le centre interventionnel - Henri-Mondor

OCTOBRE



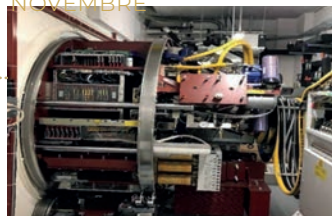
« Végétalisons l'hôpital Henri-Mondor », projet lauréat de la 3^{ème} session du budget participatif écologique de la Région Ile-de-France. Objectif : une nouvelle cour d'honneur et un aménagement paysagé aux abords de Reine en 2022

NOVEMBRE



Signature de la convention sur les prises en charge des violences intra familiales - Henri-Mondor

NOVEMBRE



Installation du 3^{ème} accélérateur à particules - Henri-Mondor

CAPACITÉ D'ACCUEIL

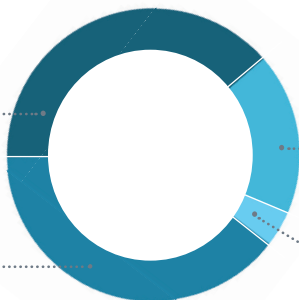
NOMBRE DE LITS

Médecine - Chirurgie
(MC) : **975**

Soins de Suite et de
Réadaptation adulte et
gériatrique (SSR) : **983**

Soins de Longue
Durée (SLD) : **448**

Psychiatrie
(PSY) : **95**



PAR SITE

EMILE-ROUX



**602
LITS**

Médecine
gériatrique : **76**
(SSR) : **286**
(SLD) : **240**

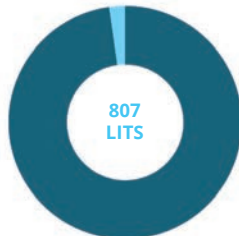
ALBERT-CHENEVIER

Médecine
gériatrique : **25**
(SSR) : **220**
(USPCN*) : **24**
(PSY) : **80**



**349
LITS**

HENRI-MONDOR



**807
LITS**

(MC) : **789**
(PSY) : **18**

GEORGES- CLEMENCEAU



**322
LITS**

Médecine
gériatrique : **34**
(SSR) : **158**
(SLD) : **130**

DUPUYTREN

Médecine
gériatrique : **41**
(SSR) : **319**
(SLD) : **54**



**414
LITS**

PAR DMU

	MC	SSR	PSY	SLD USPC*	TOTAL
DMU FIXIT*	4	—	—	—	4
DMU CARE*	294	—	—	—	294
DMU MÉDE-	408	170	—	24	602
DMU CANCER & SPÉCIALITÉS	108	50	—	—	158
DMU IMPACT*	12	12	95	—	119
DMU GÉRIATRIE	139	751	—	424	1 314
TOTAL GHU	965	983	95	448	2 491

*Unité de Soins Prolongés Complexes

*Fonction Images et Interventionnel Thérapeutique

*Chirurgie Anesthésie REanimation

*Innovation en santé Mentale; Psychiatrie et AddiCTologie

ÉQUIPEMENTS

4 IRM

4 Scanners

➔ 1 scanner installé sur l'hôpital d'Emile-Roux depuis novembre 2020

2 Gamma Cameras



1 TEP SCAN

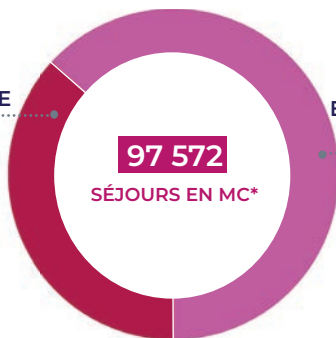
1 TEP IRM

ACTIVITÉS

NOMBRE DE SÉJOURS

61 620
EN AMBULATOIRE

35 952
EN HOSPITALISATION
COMPLÈTE



HDJ*

59 231

1 607

614

168

MONDOR-CHENEVIER

EMILE-ROUX

DUPUYTREN

GEORGES-CLEMENCEAU

HC*

33 320

1 375

777

480



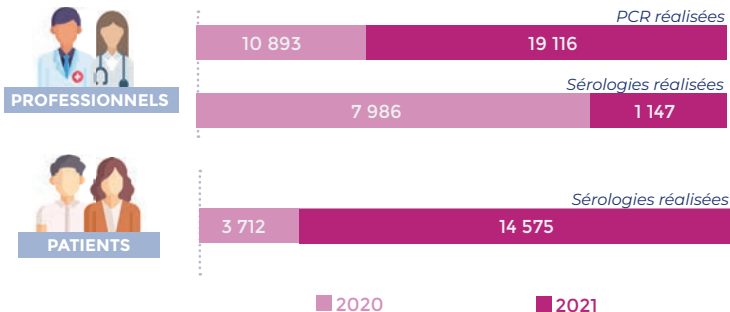
*Médecine - Chirurgie

*Hôpital de jour

*Hospitalisation complète

DÉPISTAGE

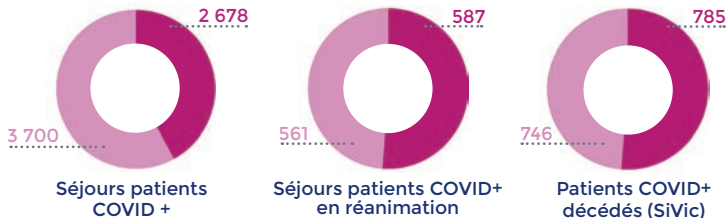
99 216 PCR RÉALISÉES EN 2021



SÉQUENÇAGE

46 724 SÉQUENÇAGES SARS-COV-2 RÉALISÉS EN 2021

COVID +



FORMATION

801 PROFESSIONNELS FORMÉS PAR L'ÉQUIPE OPÉRATIONNELLE D'HYGIÈNE ET SES RÉFÉRENTS DANS LES SERVICES.



11 069 INTERVENTIONS



614
BLOC CHIRURGIE
CARDIAQUE



1 930
BLOC CHIRURGIE
PLASTIQUE ET RÉPARATRICE



1 001
BLOC NEURO
CHIRURGIE



2 174
BLOC
UROLOGIE



1 200
BLOC CHIRURGIE
DIGESTIVE



2 537
BLOC CHIRURGIE
ORTHOPÉDIQUE



1 613
BLOC CHIRURGIE
VASCULAIRE

INTERVENTIONNELLE

770
Cardiologie
Interventionnelle

2 045
Endoscopies
Digestives

399
Vasculaire
Interventionnel

278
Neuroradiologie
Interventionnelle

214
Thrombectomies
cérébrales



TRANSPLANTATIONS

74 GREFFES DE
CELLULES SOUCHES
DONT :

42 ALLOGREFFES

32 AUTOGREFFES

177 TRANSPLANTATIONS



103 RÉNALES

SERVICE DES URGENCES

- 72 289** passages dont :
 - 56 649** au service d'accueil des urgences
 - 15 640** en odontologie et dermatologie
- 8 223** patients admis en hospitalisation
- 4,9%** transferts de patients accueillis aux urgences

SAMU / SMUR



471 829

APPELS REÇUS
PAR LE SAMU 94



29

INTERVENTIONS
SAMU/JOUR



203 401

DOSSIERS DE
RÉGULATION MÉDICALE

**3 729 PUBLICATIONS SCIENTIFIQUES :**

= 49 155 pts

SIGAPS

ESSAIS CLINIQUES SIGREC :

1 845 inclusions

325 études actives

28 nouvelles études

Score essais cliniques : **1 228 pts**

Score inclusion promoteur : **1 513 pts**

Score inclusion investigateur : **1 355 pts**

1 222 PROJETS DE RECHERCHE EN COURS DONT :

142 projets à promotion interne



En tant que centre
coordinateur

101 projets à promotion externe

274 projets à promotion interne



En tant que
centre associé

705 projets à promotion externe

2 MODULES :

• **1 CIC* (RECHERCHE CLINIQUE PLURITHÉMATIQUE)**

• **1 PRB* (BIOTHÉRAPIE)**

1 PLATEFORME RÉGIONALE DES MALADIES RARES

1 FILIÈRE DE SANTÉ MALADIES RARES

8 CENTRES LABELLISÉS MALADIES RARES

*Centre d'Investigation Clinique

*Plateforme de Ressources Biologiques

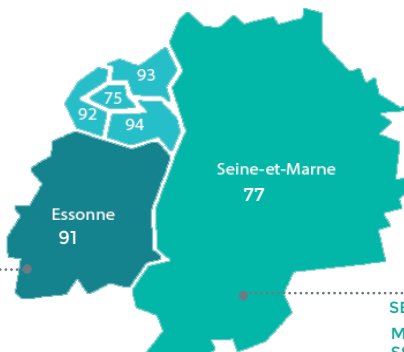
FRÉQUENTATION

UN ÉTABLISSEMENT UNIVERSITAIRE DE TERRITOIRE ET DE RECOURS

PROVENANCE DES PATIENTS

ESSONNE

MC 10,6 %
SSR 29,7 %

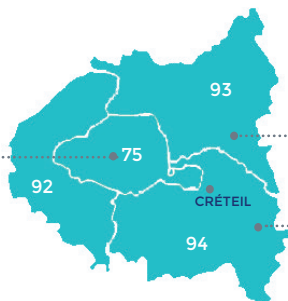


SEINE-ET-MARNE

MC 10,6 %
SSR 6,2 %

PARIS

MC 3,4 %
SSR 3 %



SEINE-SAINT-DENIS

MC 5,3 %
SSR 2,3 %

VAL-DE-MARNE

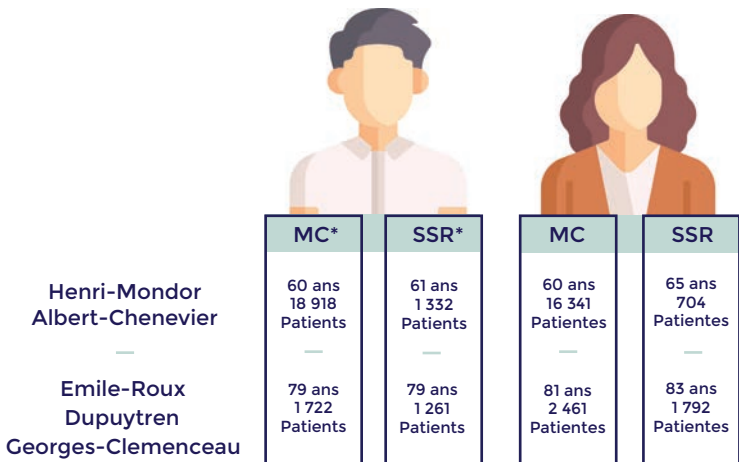
MC 59,5 %
SSR 54,4 %

	MC	SSR
Autres (92,78,95)	4,2 %	1,9 %
DOM-TOM	5,7 %	2,1 %
Pays étrangers	0,3 %	0,1 %

*Médecine - Chirurgie

*Soins de Suite et de Réadaptation

TYPOLOGIE DE PATIENTS



*Médecine - Chirurgie

*Soins de Suite et de Réadaptation

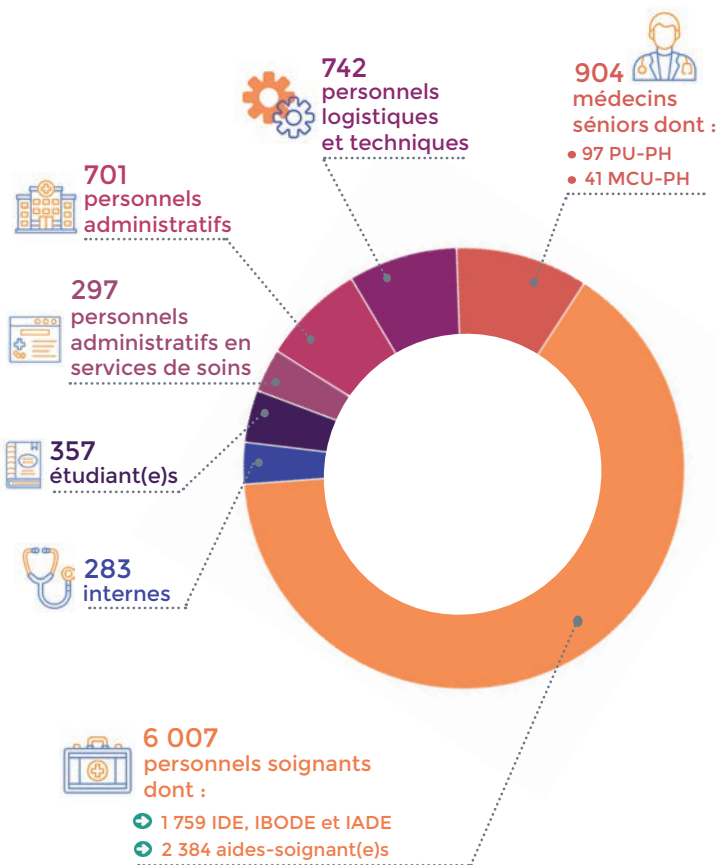
CERTIFICATION HAS

Par décision n°2017.0246 du 19 avril 2017 la Haute Autorité de Santé a certifié le GHU APHP. Hôpitaux Universitaires Henri-Mondor sans réserve ni recommandation et lui a attribué la note maximum de A.

En 2021, on compte 8 248 signalements d'évènements indésirables soit 8,5 pour 1000 journées d'hospitalisations.

RESSOURCES HUMAINES

PRÈS DE 9 000 PROFESSIONNELS DE SANTÉ



RESSOURCES FINANCIÈRES

RÉPARTITION DES DÉPENSES

778 M€

58%
Dépenses en personnel

- 23% personnel médical
- 77% personnel non médical

24%
Dépenses à caractère médical

11%
Dépenses à caractère hôtelier et général

7%
Amortissements, provisions charges financières et exceptionnelles

INVESTISSEMENTS

16,2 M€ (41%)
Équipements

1 M€ (3%)
Informatique

22,4 M€ (57%)
Travaux

39 M€





AP-HP.
Hôpitaux universitaires
Henri-Mondor

Hôpital Henri-Mondor

Hôpital Albert-Chenevier

Hôpital Emile-Roux

Hôpital Dupuytren

Hôpital Georges-Clemenceau

www.chu-mondor.aphp.fr



@GHUMondor