

## Vivre ensemble

### Animations

Une équipe d'animation assure des activités variées (repas festifs, cinéma, activités manuelles, sorties, jeux, expositions et spectacles...) s'adaptant à votre état de santé.

Les programmes sont affichés dans les couloirs de chaque étage.

### Médiathèque

Située rue Agora, la médiathèque vous accueille en semaine.

Si vous ne pouvez pas vous déplacer, un passage de chariot est organisé dans les chambres.

### Cultes religieux

Un lieu de culte et de recueillement multi confessionnel est situé rue Agora.

A votre demande, des représentants du culte peuvent vous rendre visite dans votre chambre.

### Visites de Bénévoles

Vous pouvez demander la visite de personnes bénévoles appartenant à une association agréée par l'hôpital.

### Service Achat Malade (SAM)

A votre demande, il se chargera de vos achats personnels financés par vous-même.

### VET' BOUTIQUE

Vêt-Boutique vous propose gracieusement un choix de vêtements.

- **Coiffeur** : Prestations en salon ou en chambre.

- **Socio-Esthéticienne** : Prestations en chambre.

- **Pédicure-Manucurie** : Sur prescription médicale.

## Vie du service

### REPAS «Invités»

Vous avez la possibilité d'inviter les personnes de votre entourage au déjeuner : Ticket repas à retirer la Régie de l'hôpital.

### Visites

Elles sont autorisées tous les jours de 13 h 30 à 20 h 00

### Promenades

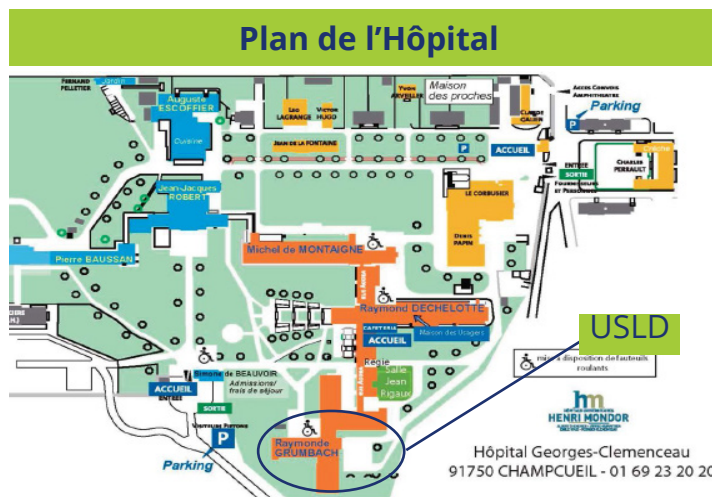
L'hôpital dispose d'un parc permettant d'agréables promenades.

Avertissez toujours le personnel lorsque vous quittez votre chambre et le service.

### Permissions et autorisations de sorties temporaires

En unité de soins de longue durée, vous pouvez bénéficier de

- Permissions (inférieures à 48h et qui doivent être demandées auprès du secrétariat hospitalier du service, **48h à l'avance**),
- Vacances limitées à 35 jours maximum par an.



<http://chu-mondor.aphp.fr/georgesclenceau/>

## Département Médico-Universitaire de Gériatrie Hôpital Georges Clemenceau

1 rue Georges Clemenceau  
91750 CHAMPCUEIL  
01 69 23 20 20



### Unité de Soins de Longue Durée Bâtiment Raymonde Grumbach

**Chef de service**  
**Dr Olivier HENRY par intérim**

Directeur médical : Pr Olivier HENRY

### Secrétariat médical

01 69 23 22 76

01 69 23 22 77

### Secrétariat hospitalier

01 69 23 22 81

01 69 23 21 55

### Responsable des relations avec les usagers

01 69 23 20 08

## L'équipe de soins

### A chaque étage une équipe composée de :

- Médecin,
- Cadre de santé,
- Infirmières,
- Aides soignants,
- Agents de service hospitalier.

### Les autres acteurs de vos soins :

- La psychologue,
- La diététicienne,
- Les rééducateurs.

### A l'accueil :

- Les secrétaires hospitalières,
- Les secrétaires médicales.

### Pour vous aider dans vos démarches :

- Les assistantes sociales.

Vous êtes hospitalisé(e) à la chambre

- au 1er étage       Coté A  
 au 2ème étage     Coté B  
 au 3ème étage

**Médecin :**

**Les médecins du service reçoivent  
les familles sur rendez-vous auprès  
du secrétariat médical**

## Les prestations hôtelières

### Votre chambre

L'hôpital dispose de chambres à 2 lits et à 1 lit, avec cabinet de toilette.

Vous pouvez personnaliser votre chambre et installer cadres, photos, réveil.

Il est interdit de fumer dans les chambres et dans l'enceinte de l'hôpital.

### Vos effets personnels

Pour votre séjour prévoyez des affaires de toilette et du linge personnel identifiés à votre nom.

L'entretien de votre linge est à la charge de l'hôpital en Unité de soins de longue durée.

### Vos repas

A votre admission, vos goûts et vos allergies alimentaires sont recueillis.

En cas de besoin, une diététicienne interviendra sur prescription médicale.

Une commission de menus se réunit régulièrement, vos remarques et suggestions lui seront transmises.

### Le téléphone

A votre demande, vous pourrez disposer d'une ligne privée.

Les communications seront à votre charge.

**Télécom Services :**

**01 69 23 22 55 ou depuis la chambre 42255**

### La télévision

Votre chambre est équipée d'un téléviseur dont vous pourrez bénéficier moyennant le paiement d'un forfait à acquitter auprès du prestataire de l'hôpital.

### Le courrier

Le vaguemestre est à votre disposition et assure la distribution et l'envoi du courrier quotidiennement.

Votre courrier est régulièrement distribué dans les services.

Pour recevoir du courrier depuis l'extérieur, demandez à vos correspondants de mentionner sur l'enveloppe :

*Votre Nom Prénom  
Hôpital Georges Clemenceau  
Service / N° chambre  
1 Rue Georges Clemenceau  
91750 CHAMPCUEIL*

### Les fauteuils roulants

Des fauteuils roulants sont à la disposition des résidents pour faciliter les promenades.