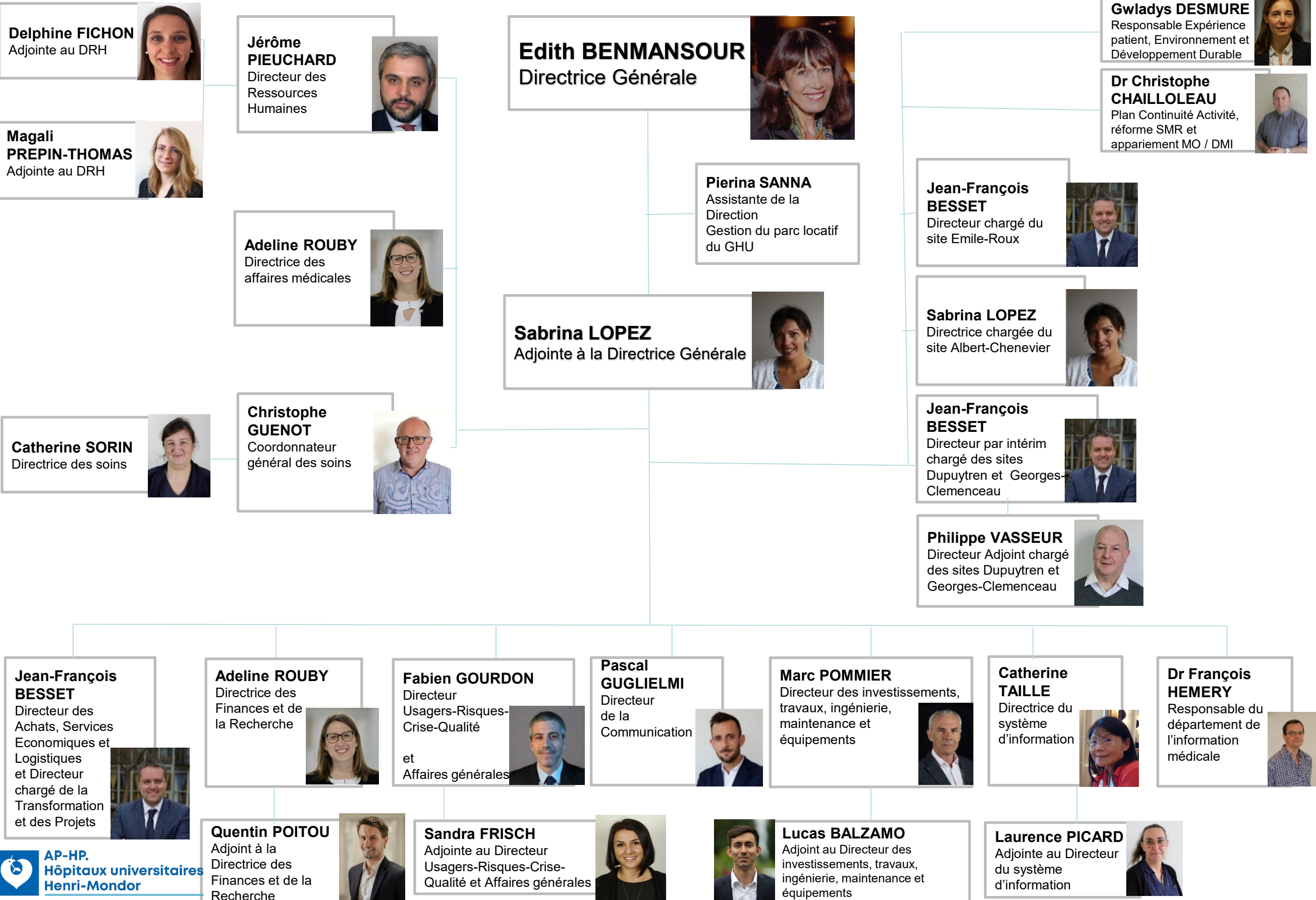


Organigramme de direction des Hôpitaux Universitaires Henri Mondor

Le groupe hospitalier regroupe 5 établissements : Henri-Mondor, Albert-Chenevier, Dupuytren, Emile-Roux et Georges-Clemenceau



Delphine FICHON
Adjointe au DRH

Magali PREPIN-THOMAS
Adjointe au DRH

Catherine SORIN
Directrice des soins

Jerôme PIEUCHARD
Directeur des Ressources Humaines

Adeline ROUBY
Directrice des affaires médicales

Christophe GUENOT
Coordonnateur général des soins

Edith BENMANSOUR
Directrice Générale

Pierina SANNA
Assistante de la Direction
Gestion du parc locatif du GHU

Sabrina LOPEZ
Adjointe à la Directrice Générale

Jean-François BESSET
Directeur chargé du site Emile-Roux

Sabrina LOPEZ
Directrice chargée du site Albert-Chenevier

Jean-François BESSET
Directeur par intérim chargé des sites Dupuytren et Georges-Clemenceau

Philippe VASSEUR
Directeur Adjoint chargé des sites Dupuytren et Georges-Clemenceau

Gwladys DESMURE
Responsable Expérience patient, Environnement et Développement Durable

Dr Christophe CHAILLOLEAU
Plan Continuité Activité, réforme SMR et appariement MO / DMI

Jean-François BESSET
Directeur des Achats, Services Economiques et Logistiques et Directeur chargé de la Transformation et des Projets

Adeline ROUBY
Directrice des Finances et de la Recherche

Fabien GOURDON
Directeur Usagers-Risques-Crise-Qualité et Affaires générales

Pascal GUGLIELMI
Directeur de la Communication

Marc POMMIER
Directeur des investissements, travaux, ingénierie, maintenance et équipements

Catherine TAILLE
Directrice du système d'information

Dr François HEMERY
Responsable du département de l'information médicale

Quentin POITOU
Adjoint à la Directrice des Finances et de la Recherche

Sandra FRISCH
Adjointe au Directeur Usagers-Risques-Crise-Qualité et Affaires générales

Lucas BALZAMO
Adjoint au Directeur des investissements, travaux, ingénierie, maintenance et équipements

Laurence PICARD
Adjointe au Directeur du système d'information